

กิจกรรมที่ 1 รู้จักเส้นทางของฉัน

- จุดเริ่มต้นและจุดหมายปลายทางคือที่ไหน

- ระยะทางประมาณกี่กิโลเมตร

- ใช้เวลาเดินทางนานเท่าไร

- เดินทางด้วยวิธีใด

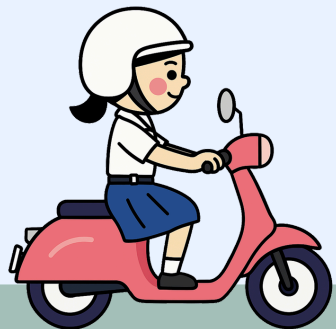
ชื่อ _____

- เส้นทางของฉันเป็นถนนที่เลนบ้าง

- มีทางแยกจำนวนกี่แยก

- มีสัญญาณไฟจราจรที่จุด

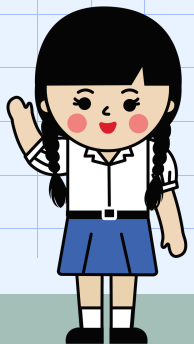
- รายละเอียดอื่นๆ ที่ฉันรู้



กิจกรรมที่ 2 วาดแผนที่เส้นทางของฉัน



วาดแผนที่การเดินทางคร่าวๆ จากจุดเริ่มต้น ถึงจุดหมายปลายทาง ตัวอย่างเช่น จากบ้านถึงโรงเรียน และระบุจุดสำคัญต่างๆ ในแผนที่ ให้จินตนาการว่า กำลังวาดแผนที่ให้เพื่อนเดินทางตามเส้นทางนี้ได้จริง



กิจกรรมที่ 3 โปรดระวังจุดเสียง

ระบุจุดเสียงบนแผนที่เส้นทางของฉัน และประเมินระดับความเสี่ยงด้วยสีต่างๆ

● เสียงมาก ● เสียงปานกลาง ● เสียงต่ำ แต่ก็เสียง

จุดเสียงที่พบ	ระดับความเสี่ยง	ทำไมถึงเสียง	รู้สึกอย่างไร เมื่อต้องผ่านจุดนี้	ฉันจะเตือนเพื่อน อย่างไร



กิจกรรมที่ 4 บทเรียนและการรับมือ

- ประสบการณ์การเกิดอุบัติเหตุกับตัวเอง หรือเกือบเกิดอุบัติเหตุ หรือพบเห็นการเกิดอุบัติเหตุ

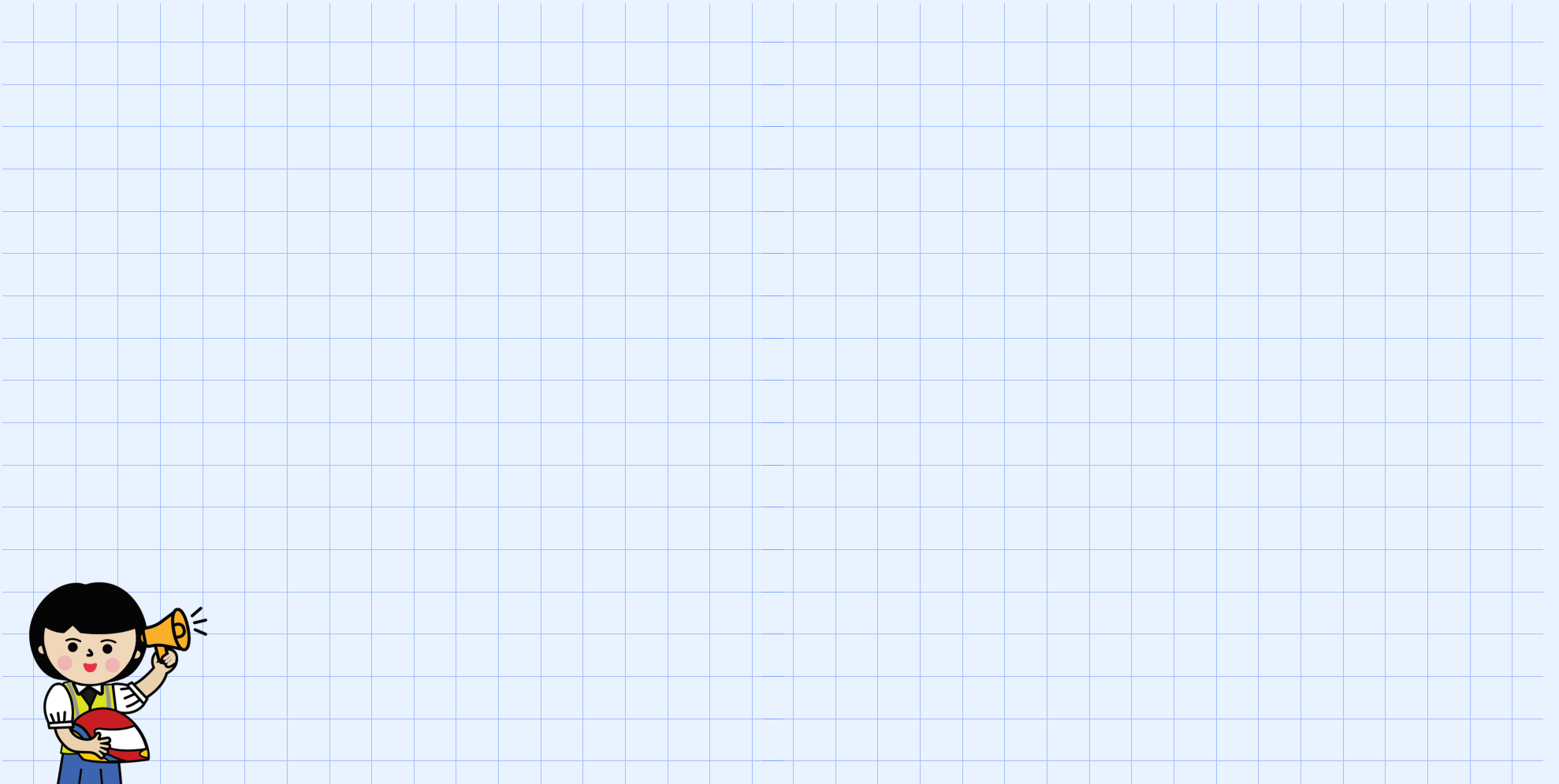
- จากเหตุการณ์นี้ ฉันคิดว่า...

- ทักษะที่ฉันเรียนรู้ ที่จะช่วยให้ฉันเดินทางได้อย่างปลอดภัย และป้องกันไม่ให้เกิดอุบัติเหตุ



กิจกรรมที่ 5 ออกแบบเส้นทางความปลอดภัย

วาดแผนที่ใหม่อีกครั้ง คราวนี้ลองออกแบบปรับปรุงจุดเสี่ยงต่างๆ เพื่อให้ตัวฉันและเพื่อนๆ ที่ใช้เส้นทางนี้ เดินทางได้อย่างปลอดภัย

A large grid of blue lines on a light blue background, intended for drawing a safety route. The grid is approximately 30 columns wide and 25 rows high.