

## ขอบเขตของงาน (Terms of Reference : TOR)

### โครงการรวบรวมและจัดทำ module ชุดความรู้ เพื่อสนับสนุนการจัดการความเสี่ยงหลัก ภายใต้โครงการศูนย์วิชาการเพื่อความปลอดภัยทางถนน ระยะที่ 7

ระยะเวลาดำเนินการ : 7 เดือน (17 เมษายน 2567 – 15 พฤศจิกายน 2567)

งบประมาณ : 1,198,850 บาท (หนึ่งล้านหนึ่งแสนเก้าหมื่นแปดพันแปดร้อยห้าสิบบาทถ้วน)

#### 1. หลักการและเหตุผล

มูลนิธินโยบายถนนปลอดภัย (มนป.) ได้ดำเนิน “โครงการศูนย์วิชาการเพื่อความปลอดภัยทางถนน ระยะที่ 7” โดยมีวัตถุประสงค์เพื่อจัดการข้อมูลวิชาการ องค์ความรู้ และ การวิจัยด้านความปลอดภัยทางถนนในประเด็นความเสี่ยงหลัก (รถจักรยานยนต์ ตีมีแล้วขับ และ การขับเร็วเกินกว่ากฎหมายกำหนด) และ พัฒนาศักยภาพกลุ่มเป้าหมาย ยกระดับกลไกการทำงาน และ บูรณาการเครือข่ายความร่วมมือผ่านกลไกทุกระดับ รวมถึงการผลักดัน กำกับ ติดตาม ประเมินผล นโยบายด้านความปลอดภัยทางถนน และ สื่อสารสาธารณะอย่างต่อเนื่องในการลดอัตราการเสียชีวิตในพื้นที่ปฏิบัติการลง 20% ภายใน 3 ปี (อ้างอิงตามแผนแม่บทความปลอดภัยทางถนน พ.ศ. 2566-2573 ซึ่งจะมีเป้าหมายในการลดอัตราการเสียชีวิตโดยเฉลี่ยร้อยละ 5 /ปี)

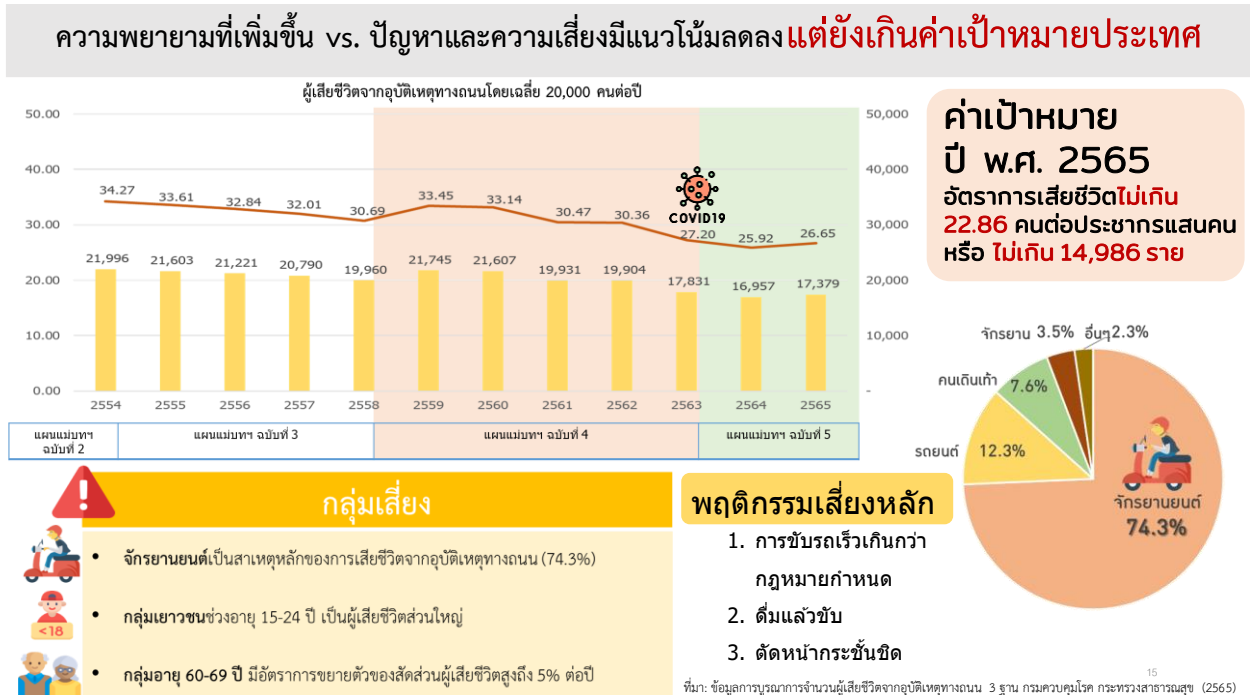
ทั้งนี้ โครงการฯ กำหนดระยะเวลาการดำเนินการออกเป็น 6 งวด โดยมีเป้าหมายการขับเคลื่อนในการพัฒนาชุดความรู้และข้อเสนอแนะนโยบายที่สำคัญเพื่อนำไปสู่การจัดการความเสี่ยงรถจักรยานยนต์ พร้อมทั้งสร้างต้นแบบการใช้กลไกจัดการระดับพื้นที่ ให้สามารถเพิ่มพฤติกรรมสวมหมวกนิรภัย และลดการบาดเจ็บรุนแรงหรือเสียชีวิตจากการใช้รถจักรยานยนต์ โดยแบ่งการดำเนินการออกเป็นยุทธศาสตร์ทั้งหมด 3 ยุทธศาสตร์สำคัญ ได้แก่

**ยุทธศาสตร์ที่ 1** การจัดการ ข้อมูลวิชาการ องค์ความรู้ และ การวิจัยด้านความปลอดภัยทางถนน มุ่งเน้นการจัดการความเสี่ยงหลัก 3 เรื่อง ได้แก่ รถจักรยานยนต์ ตีมีแล้วขับ และ ขับเร็วเกินกว่ากฎหมายกำหนด ทั้งนี้ชุดความรู้และเครื่องมือที่พัฒนาขึ้นจะเป็นชุดความรู้เชิง implementation ซึ่งหมายรวมถึง เครื่องมือ การใช้ความรู้ หลักการ กระบวนการในการนำมาประยุกต์ใช้เพื่อช่วยให้เกิดการเปลี่ยนแปลงในการทำงาน เพิ่มประสิทธิภาพในการป้องกันและลดอุบัติเหตุทางถนนและส่งเสริมการทำงานของท้องถิ่น

**ยุทธศาสตร์ที่ 2** พัฒนาศักยภาพกลุ่มเป้าหมาย ยกระดับกลไกการทำงาน และ บูรณาการเครือข่ายความร่วมมือผ่านกลไกทุกระดับ เพื่อมุ่งเป้าลดอุบัติเหตุทางถนน มุ่งเน้นการเสริมศักยภาพและพัฒนากลไกเสริมการขับเคลื่อนให้กับ ศปถ. อปท. โดยเฉพาะอนุกรรมการด้านการจัดการข้อมูลระดับจังหวัด ด้วยทรัพยากรที่มีอยู่อย่างจำกัดยุทธศาสตร์จึงกำหนดกลยุทธ์การพัฒนาที่เลี้ยงเพื่อให้เกิดการขยายเครือข่ายได้อย่างกว้างขวางมากขึ้น แผนงานฯ วางแผนการดำเนินการพัฒนาศักยภาพกลไกหลัก ได้แก่ ศปถ. อปท. และ กลไกเสริม ได้แก่ ภาคีเครือข่ายในพื้นที่ (สจร. พขอ. สสจ.) รวมถึง การพัฒนาต้นแบบการจัดการ feedback loop ในระดับท้องถิ่นให้สามารถนำไปสู่การขยายผลการขับเคลื่อนได้จริงในพื้นที่อื่น โดยได้กำหนดให้เขตสุขภาพที่ 7 เป็นพื้นที่ปฏิบัติการ

**ยุทธศาสตร์ที่ 3** ผลักดันนโยบายสู่การปฏิบัติ ติดตาม ประเมินผล และ สื่อสารสาธารณะอย่างต่อเนื่อง มุ่งเน้นการบูรณาการการทำงานร่วมกับระหว่างหน่วยงานที่เกี่ยวข้องทั้งส่วนกลางและระดับท้องถิ่นผ่านการขับเคลื่อนใช้ประโยชน์ของข้อมูลให้เกิดการสะท้อนกลับและสร้างเจ้าภาพในการแก้ปัญหา เพื่อลดการทำงานแบบแยกส่วน และสร้างการมีส่วนร่วมในการขับเคลื่อนร่วมกับสังคมมากขึ้น รวมถึง การดึงการมีส่วนร่วมจากภาคส่วนวิจัยและวิชาการเข้าร่วมในการมีส่วนร่วมขับเคลื่อนผ่านกลไกความร่วมมือ 3 กองทุนทางวิชาการสร้างความ

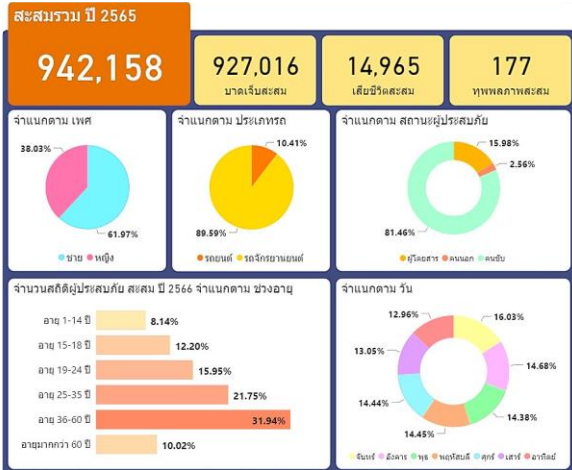
ปลอดภัยทางถนน ประกอบด้วย สสส. ววน. และ กปถ. การจัดสัมมนาวิชาการระดับชาติเรื่องความปลอดภัยทางถนน และการสื่อสารสาธารณะ



ภาพที่ 1 ภาพรวมสถานการณ์และสาเหตุการเกิดอุบัติเหตุทางถนนในประเทศไทย

อุบัติเหตุทางถนนเป็น 1 ใน 5 สาเหตุของการเสียชีวิตก่อนวันอันควรของกลุ่มวัยแรงงานที่เป็นกลุ่มหลักในการขับเคลื่อนเศรษฐกิจของประเทศโดยพบในกลุ่มวัยรุ่นสูงถึง 59.52% และ ในวัยทำงาน 28.23%<sup>1</sup> ในขณะที่ผลการศึกษาของ World bank พบว่า หากจำนวนผู้เสียชีวิตลดลง 50% จากปัจจุบัน รายได้ต่อหัวของประชากรของไทยจะเพิ่มขึ้นจาก GDP ในปี 2014 ถึง 14.6% ในอีก 24 ปี โดยสาเหตุการเกิดอุบัติเหตุทางถนนเกิดในกลุ่มรถจักรยานยนต์มากที่สุด และเกิดจากพฤติกรรมเสี่ยงหลักได้แก่ การขับรถเร็ว ดื่มแล้วขับ และ ตัดหน้ากระชั้นชิด สอดคล้องกับข้อมูลอุบัติเหตุทางถนนของบริษัทกลางคุ้มครองผู้ประสบภัยจากรถจำกัดในปี พ.ศ. 2565 พบว่า กลุ่มที่เกิดอุบัติเหตุทางถนนมากที่สุดได้แก่กลุ่มรถจักรยานยนต์ถึง 80% และเกิดในกลุ่มวัยแรงงานมากถึง 31.94%

<sup>1</sup> IHPP



# กลุ่มและความเสี่ยงต่อการเกิดอุบัติเหตุทางถนน

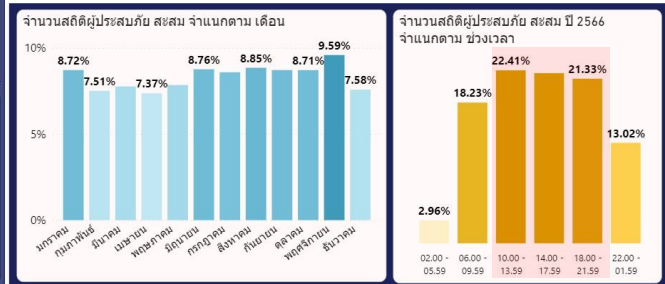


เกิดในกลุ่มผู้ขับขี่มากที่สุดถึง 80%

เกิดในกลุ่มวัยแรงงานมากถึง 31.94%



เกิดอุบัติเหตุในช่วงเวลา 10.00 - 21.59 น. โดยมักเกิดในช่วงกลางวัน



ภาพที่ 2 สถานการณ์อุบัติเหตุทางถนน พ.ศ. 2566 จากฐานข้อมูล ThaiRSC

ถึงแม้ว่าจะมีการดำเนินการในการแก้ปัญหาและลดอุบัติเหตุทางถนนและมีแนวโน้มว่า อัตราการเสียชีวิตจากอุบัติเหตุทางถนนจะลดลง แต่พบว่า อัตราการเสียชีวิตจากอุบัติเหตุทางถนนยังเกินค่าเป้าหมายของประเทศตามแผนแม่บทความปลอดภัยทางถนน พ.ศ. 2565 - 2570 ที่กำหนดให้ลดอัตราการเสียชีวิตไม่เกิด 12 รายต่อประชากรแสนราย ภายในปี พ.ศ. 2570

“Nudge theory” เป็นทฤษฎีทางเศรษฐศาสตร์พฤติกรรมที่สำคัญทฤษฎีหนึ่งที่กำลังเป็นที่สนใจ ซึ่งมีความหมายตรงตัวคือ การสะกิดพฤติกรรม โดยไม่ให้อึดใจถูกบังคับให้เปลี่ยนแปลงพฤติกรรม ผ่านการออกแบบทางเลือกที่เหมาะสมกับสถานการณ์และกลุ่มคนตามบริบทสังคมและปัญหาที่เกิดขึ้นจริง เป็นแนวทางและเครื่องมือสำหรับการส่งเสริมการเปลี่ยนแปลงพฤติกรรมของผู้คน กลุ่มคน หรือตัวเอง ผ่านการสะกิด หรือ กระตุ้นผ่านการสร้างสิ่งแวดล้อมเพื่อให้มนุษย์มีพฤติกรรมตามที่ต้องการ โดยการออกแบบทางเลือกจะมีอิทธิพลต่อการคิดและการตัดสินใจของคนตามจริง ซึ่งแตกต่างจากการใช้กฎหมายหรือการทำตามผู้กำหนดนโยบายหรือผู้นำที่ส่วนใหญ่จะเป็นการเน้นบังคับปฏิบัติ<sup>2</sup>

<sup>2</sup> กลุ่มงานวิจัยและพัฒนา บทความเรื่อง สะกิด (Nudge) เช่นไร ให้กิจกรรมทางกายเพิ่มขึ้น [https://www.tpak.or.th/th/article\\_print/579](https://www.tpak.or.th/th/article_print/579) สืบค้นเมื่อวันที่ 6 กุมภาพันธ์ 2567

# Nudge Theory

ทฤษฎีสะกิดพฤติกรรม

" สะกิดพฤติกรรม จับชีพลอดภัย "

## What ?

โน้มน้าวพฤติกรรมให้เป็นไปในทางที่เป็นประโยชน์กับตัวเอง  
แบบไม่บังคับและยุติธรรม (Fairness) / โปร่งใส (Openness) / เคารพ (Respect)

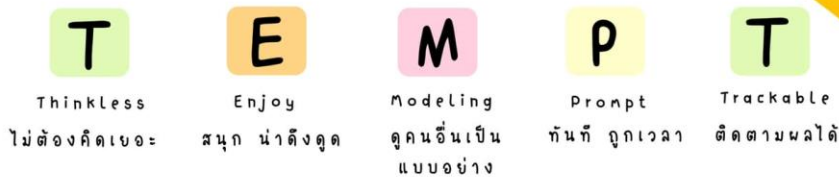
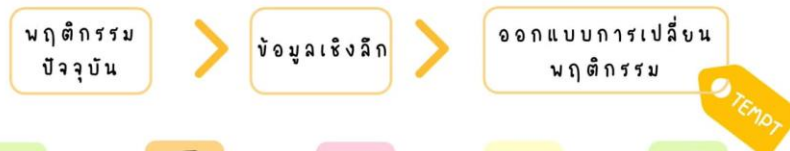
" ลงทุนน้อย แต่ได้ผลสูง เกิดการเปลี่ยนแปลงพฤติกรรมจริง "



## How ?

TEMPT intervention

" ออกแบบด้วยวิธีการทางพฤติกรรมศาสตร์ "



## Ex. !!



ที่มา : การอบรมเชิงปฏิบัติการ Nudge Bootcamp for Road Safety (innowhalo x NUDGE Thailand)

ภาพที่ 3 ตัวอย่างการประยุกต์ใช้ Nudge Theory

“Nudge” ได้ถูกนำมาใช้ในการออกแบบกระบวนการปรับพฤติกรรมเพื่อส่งเสริมความปลอดภัยทางถนนอย่างกว้างขวางมากขึ้น เช่น การอบรมเชิงปฏิบัติการ Nudge Bootcamp for Road Safety ภายใต้โครงการ YOURS networks สนับสนุนโดยกองทุนเพื่อความปลอดภัยในการใช้รถใช้ถนน หรือ โครงการอบรมเชิงปฏิบัติการเพื่อเสริมสมรรถนะการขับเคลื่อนงานด้านความปลอดภัยทางถนนในประเทศไทย เป็นโครงการพัฒนาศักยภาพบุคลากรภายใต้แผนงานประจำปี พ.ศ. 2566 ของกองบูรณาการความปลอดภัยทางถนน กรมป้องกันและบรรเทาสาธารณภัย โดย ศวปถ. และ Nudge Thailand ได้เข้าไปร่วมในการพัฒนาหลักสูตรและออกแบบ

กระบวนการในการอบรมดังกล่าว โดยมีเป้าหมายสำคัญเพื่อให้ภาคีเครือข่ายและหน่วยงานที่เกี่ยวข้องมีเครื่องมือในการดำเนินการลดพฤติกรรมเสี่ยงของกลุ่มเป้าหมายทั้งเด็กและเยาวชน หรือ ชาวบ้านที่อยู่ในชุมชน

ดังนั้น การนำแนวทางการประยุกต์ใช้ Nudge สำหรับงานด้านความปลอดภัยทางถนนให้กับคนทำงานในระดับพื้นที่สามารถนำไปประยุกต์ได้อย่างง่ายจึงนับได้ว่าเป็นแนวทางที่สำคัญที่จะทำให้หน่วยงานและภาคีเครือข่ายในระดับพื้นที่ซึ่งเป็นจุดจัดการที่ใกล้ชิดกับปัญหาและเข้าใจบริบทของพื้นที่เป็นอย่างดีมีเครื่องมือในการกำหนดแนวทาง มาตรการ และแนวทางในการแก้ไขปัญหาพฤติกรรมเสี่ยงได้อย่างมีประสิทธิภาพ ทั้งนี้ แนวทางการประยุกต์ใช้ Nudge สำหรับงานด้านความปลอดภัยทางถนนยังอยู่ในวงจำกัด และยังไม่มีตัวอย่าง หรือ การสกัดแนวทางการดำเนินงานให้กับคนทำงานในระดับพื้นที่สามารถนำไปประยุกต์ได้อย่างง่าย ดังนั้น การประยุกต์ใช้ Nudge สำหรับงานด้านความปลอดภัยทางถนนจึงเป็นเครื่องมือที่จะช่วยให้ผู้ปฏิบัติงานในระดับพื้นที่สามารถวิเคราะห์ และ ออกแบบวิธีการในการสะกิดพฤติกรรมให้กลุ่มเสี่ยงปรับเปลี่ยนพฤติกรรมให้เดินทางทางถนนที่ปลอดภัย

ศูนย์วิชาการเพื่อความปลอดภัยทางถนนที่มุ่งเน้นในการสนับสนุนและส่งเสริมการจัดการความรู้เพื่อให้เกิดการจัดการความเสี่ยงต่อการเกิดอุบัติเหตุทางถนนได้อย่างมีประสิทธิภาพผ่านกลไก ศปถ. ทุกระดับ จึงตระหนักถึงความสำคัญที่กลไกทุกระดับมีเครื่องมือที่หนุนเสริมการปฏิบัติงานโดยเฉพาะการจัดการความเสี่ยง และนำไปสู่การกำหนดนโยบาย มาตรการ และการแก้ไขปัญหาที่ตรงกับสภาพบริบทของปัญหาได้อย่างมีประสิทธิภาพ

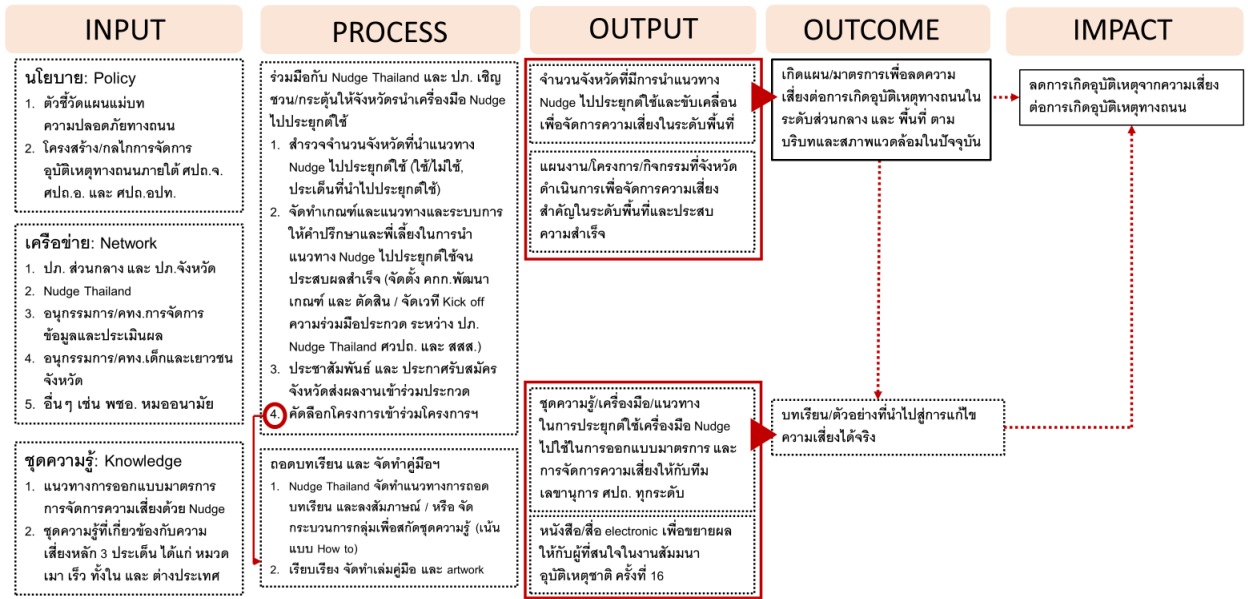
จากที่กล่าวมาข้างต้น ศูนย์วิชาการเพื่อความปลอดภัยทางถนนจึงมีความประสงค์ในการจัดจ้างที่ปรึกษาดำเนินการโครงการรวบรวมและจัดทำ module ชุดความรู้ เพื่อสนับสนุนการจัดการความเสี่ยงหลัก ภายใต้กิจกรรมในยุทธศาสตร์ 2.1 การพัฒนาศักยภาพเพื่อสนับสนุนการขับเคลื่อนงานด้านความปลอดภัยทางถนนในกลุ่มกลไกหลัก และภาคีเครือข่าย (CODE: P009-001) เพื่อรวบรวม วิเคราะห์ สังเคราะห์ และแปลงชุดความรู้ไปสู่การปฏิบัติในการจัดการความเสี่ยงหลักในการเกิดอุบัติเหตุทางถนนโดยการใช้การสะกิดพฤติกรรม (Nudge) ที่สามารถนำไปสู่การขยายผลทั่วประเทศต่อไปในอนาคต

### ผลลัพธ์ที่คาดหวังที่สำคัญ คือ

1. พื้นที่ปฏิบัติการที่สามารถประยุกต์ใช้แนวทางการสะกิดพฤติกรรม (Nudge) ได้เต็มรูปแบบ
2. module ชุดความรู้ เพื่อสนับสนุนการจัดการความเสี่ยงหลักด้วยการใช้แนวทางการประยุกต์ใช้การสะกิดพฤติกรรม (Nudge)

### กรอบความคิดโครงการ (Logic Model)

## โครงการรวบรวม Module ชุดความรู้ เพื่อสนับสนุนการจัดการความเสี่ยงหลักตามแนวทาง Nudge



### 2. แผนดำเนินงานโครงการ

1) ทบทวน รวบรวม และ จัดทำเกณฑ์ แนวทาง และระบบการให้คำปรึกษาในการประยุกต์ใช้แนวทางการสะกิดพฤติกรรมเพื่อลดความเสี่ยง

1.1 สำรวจจำนวนจังหวัดที่นำแนวทาง Nudge ไปประยุกต์ใช้ (ใช้/ไม่ใช้, ประเด็นที่นำไปประยุกต์ใช้)

1.2 จัดทำเกณฑ์ แนวทาง และระบบการให้คำปรึกษาในการประยุกต์ใช้แนวทาง Nudge จนประสบความสำเร็จ (จัดตั้ง คกก.พัฒนาเกณฑ์ และ ตัดสิน / จัดเวที Kick off ความร่วมมือการประยุกต์ใช้แนวทางการสะกิดพฤติกรรม ระหว่าง ปก. Nudge Thailand สปอ. และ สสส.)

1.3 ประชาสัมพันธ์ และ ประกาศรับสมัครจังหวัดส่งผลงานเข้าร่วมโครงการฯ

2) จัดอบรมเกณฑ์ แนวทาง และระบบการให้คำปรึกษาในการประยุกต์ใช้แนวทาง Nudge จนประสบความสำเร็จ

2.1) คัดเลือกจังหวัดเข้าร่วมโครงการ

2.2) อบรมอบรมเกณฑ์ แนวทาง และระบบการให้คำปรึกษาในการประยุกต์ใช้แนวทาง Nudge จนประสบความสำเร็จ จำนวน 1 วัน

2.3) สนับสนุนงบประมาณให้กับจังหวัดในการขับเคลื่อนการนำเกณฑ์ แนวทาง และระบบการให้คำปรึกษาในการประยุกต์ใช้แนวทาง Nudge จนประสบความสำเร็จ (20,000 บาท \* 8 พื้นที่ = 160,000 บาท)

3) ให้คำปรึกษาในการประยุกต์ใช้แนวทาง Nudge จนประสบความสำเร็จ โดยการลงพื้นที่ตรวจเยี่ยม / ระบบประชุม online

4) จังหวัดนำส่งผลการขับเคลื่อนการนำเกณฑ์ แนวทาง และระบบการให้คำปรึกษาในการประยุกต์ใช้แนวทาง Nudge จนประสบความสำเร็จ (เพื่อเตรียมส่งผลงานเข้าร่วมประกวดในงานสัมมนาระดับชาติฯ ครั้งที่ 16)

5) จัดเวทีถอดบทเรียน “การขับเคลื่อนการนำเกณฑ์ แนวทาง และระบบการให้คำปรึกษาในการประยุกต์ใช้แนวทาง Nudge จนประสบผลสำเร็จ” 1 ครั้ง (จำนวน 1 วัน) โดยแบ่งกลุ่มตามประเด็นเสี่ยง และถอดให้เห็นเครื่องมือ/วิธีการ/แนวทางที่ใช้ในการจัดการความเสี่ยงแต่ละประเด็น

6) จัดส่งรายงานฉบับสมบูรณ์

### 3. ขอบเขตภาระงาน

- 1) จัดทำเกณฑ์ แนวทาง และระบบการให้คำปรึกษาในการประยุกต์ใช้แนวทาง Nudge จนประสบผลสำเร็จ
- 2) จัดอบรมเกณฑ์ แนวทาง และระบบการให้คำปรึกษาในการประยุกต์ใช้แนวทาง Nudge จนประสบผลสำเร็จ
- 3) จัดเวทีถอดบทเรียน “การขับเคลื่อนการนำเกณฑ์ แนวทาง และระบบการให้คำปรึกษาในการประยุกต์ใช้แนวทาง Nudge จนประสบผลสำเร็จ” 1 ครั้ง
- 4) สกัดและจัดทำ module ชุดความรู้ เพื่อสนับสนุนการจัดการความเสี่ยงหลักตามแนวทางสะกิดพฤติกรรม

### 4. ระยะเวลาดำเนินการ

7 เดือน (17 เมษายน 2567 – 15 พฤศจิกายน 2567)

### 5. งบประมาณ

รวมเป็นเงิน 1,198,850 บาท (หนึ่งล้านหนึ่งแสนเก้าหมื่นแปดพันแปดร้อยห้าสิบบาทถ้วน)

### 6. ผลงานนำส่ง

1. เกณฑ์ แนวทาง และระบบการให้คำปรึกษาในการประยุกต์ใช้แนวทาง Nudge จนประสบผลสำเร็จ จำนวน 1 เล่ม (พร้อมออกแบบ artwork)
2. หลักสูตรและผลการจัดอบรมเกณฑ์ แนวทาง และระบบการให้คำปรึกษาในการประยุกต์ใช้แนวทาง Nudge จนประสบผลสำเร็จ
3. ผลการจัดเวทีถอดบทเรียน “การขับเคลื่อนการนำเกณฑ์ แนวทาง และระบบการให้คำปรึกษาในการประยุกต์ใช้แนวทาง Nudge จนประสบผลสำเร็จ”
4. module ชุดความรู้ เพื่อสนับสนุนการจัดการความเสี่ยงหลักตามแนวทางสะกิดพฤติกรรม

: 2 2567  
: 10 2567 17.00 .  
: 11 2567