



กรมทางหลวง



การจัดการความเร็ว Speed Management

ดร.วศิน รุจิเกียรติกำจร
วิศวกรโยธาเชี่ยวชาญ

นายสมประสงค์ ทองแป้น
วิศวกรโยธาชำนาญการ

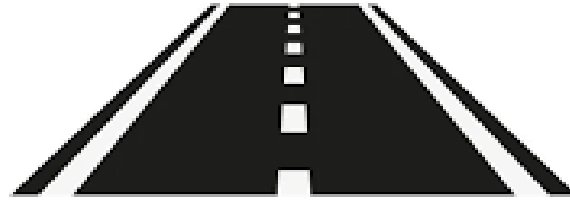
สำนักสำรวจและออกแบบ กรมทางหลวง



Contents

1

กฎหมาย
ระเบียบ
และประกาศที่



3

ตัวอย่างการ
ออกแบบ



2

มาตรฐานชั้น
ทาง

กฎกระทรวง

กำหนดอัตราความเร็ว สำหรับการขับรถ ในทางเดินรถ พ.ศ. ๒๕๖๔



กฎกระทรวง

กำหนดอัตราความเร็วสำหรับการขับรถในทางเดินรถ

พ.ศ. ๒๕๖๔

อาศัยอำนาจตามความในมาตรา ๕ วรรคหนึ่ง แห่งพระราชบัญญัติจราจรทางบก พ.ศ. ๒๕๒๒ ซึ่งแก้ไขเพิ่มเติมโดยพระราชบัญญัติจราจรทางบก (ฉบับที่ ๑๒) พ.ศ. ๒๕๖๒ และมาตรา ๖๗ วรรคหนึ่ง แห่งพระราชบัญญัติจราจรทางบก พ.ศ. ๒๕๒๒ นายกรัฐมนตรีออกกฎกระทรวงไว้ดังต่อไปนี้

ข้อ ๑ กฎกระทรวงนี้ให้ใช้บังคับเมื่อพ้นกำหนดสองร้อยสี่สิบวันนับแต่วันประกาศในราชกิจจานุเบกษาเป็นต้นไป

ข้อ ๒ ให้ยกเลิก

(๑) กฎกระทรวง ฉบับที่ ๖ (พ.ศ. ๒๕๒๒) ออกตามความในพระราชบัญญัติจราจรทางบก พ.ศ. ๒๕๒๒

(๒) กฎกระทรวง ฉบับที่ ๑๐ (พ.ศ. ๒๕๒๔) ออกตามความในพระราชบัญญัติจราจรทางบก พ.ศ. ๒๕๒๒

ข้อ ๓ ในกฎกระทรวงนี้

“เขตชุมชน” หมายความว่า พื้นที่ที่มีประชาชนอาศัยอยู่อย่างหนาแน่นหรือมีการสัญจรของประชาชนจำนวนมาก หรือมีสถานศึกษา สถานพยาบาล หรือโครงการพัฒนาพื้นที่ หรือมีกิจกรรมที่ทำให้ประชาชนมารวมตัวกันเป็นจำนวนมากข้างเขตทาง ทั้งนี้ ตามที่หัวหน้าเจ้าพนักงานจราจรประกาศกำหนด

“เกาะกลางถนน” หมายความว่า เกาะที่ใช้กั้นกลางถนนเพื่อแบ่งทางเดินรถในทิศทางตรงข้ามกัน ซึ่งมีลักษณะทางกายภาพที่ชัดเจนและมีความมั่นคงแข็งแรง เช่น เกาะกลางถนนแบบยก (Raised Median) เกาะกลางถนนแบบกดเป็นร่อง (Depressed Median) และเกาะกลางถนนแบบราวหรือกำแพง (Barrier Median) แต่ไม่หมายความรวมถึง เกาะกลางถนนแบบสีหรือตีเส้น

ฉบับใหม่

จับเร็วแค่ไหน ไม่ผิดกฎหมาย

(เขตกรุงเทพฯ และเมืองพัทยา หรือเขตชุมชน)

กำหนดเกณฑ์ตามเขตพื้นที่ ลักษณะทางเดินรถ และประเภทของยานพาหนะ:

| ประเภทยานพาหนะ | เขตกรุงเทพฯ เขตเมืองพัทยา เขตชุมชน | นอกเขตกรุงเทพฯ เขตเมืองพัทยา เขตชุมชน | ช่องทางรถจักรยาน แคบกว่าอย่างน้อย 2 ช่อง และบี เกาะกลางถนน | ทางเดินรถ ที่เป็นทาง พิเศษ |
|--|--|---|---|----------------------------------|
| | รถจักรยานยนต์ | ไม่เกิน 60 กม./ชม. | ไม่เกิน 70 กม./ชม. | ไม่เกิน 80 กม./ชม. |
| รถโรงเรียน | ไม่เกิน 60 กม./ชม. | ไม่เกิน 80 กม./ชม. | ไม่เกิน 90 กม./ชม. | ไม่เกิน 80 กม./ชม. |
| รถโดยสาร เกิน 15 คน | ไม่เกิน 60 กม./ชม. | ไม่เกิน 80 กม./ชม. | ไม่เกิน 90 กม./ชม. | ไม่เกิน 80 กม./ชม. |
| รถบรรทุก น้ำหนักตัวรถ เกิน 2,200 กก. | ไม่เกิน 60 กม./ชม. | ไม่เกิน 80 กม./ชม. | ไม่เกิน 90 กม./ชม. | ไม่เกิน 90 กม./ชม. |
| รถยนต์สี่ล้อเล็ก | ไม่เกิน 45 กม./ชม. | ไม่เกิน 55 กม./ชม. | ไม่เกิน 65 กม./ชม. | ไม่เกิน 65 กม./ชม. |
| รถลากจูง | ไม่เกิน 45 กม./ชม. | ไม่เกิน 55 กม./ชม. | ไม่เกิน 65 กม./ชม. | ไม่เกิน 65 กม./ชม. |
| รถยนต์สามล้อ | ไม่เกิน 45 กม./ชม. | ไม่เกิน 55 กม./ชม. | ไม่เกิน 65 กม./ชม. | ไม่เกิน 65 กม./ชม. |
| รถยนต์อื่น | ไม่เกิน 80 กม./ชม. | ไม่เกิน 90 กม./ชม. | ไม่เกิน 100 กม./ชม. | ไม่เกิน 100/110 กม./ชม. |

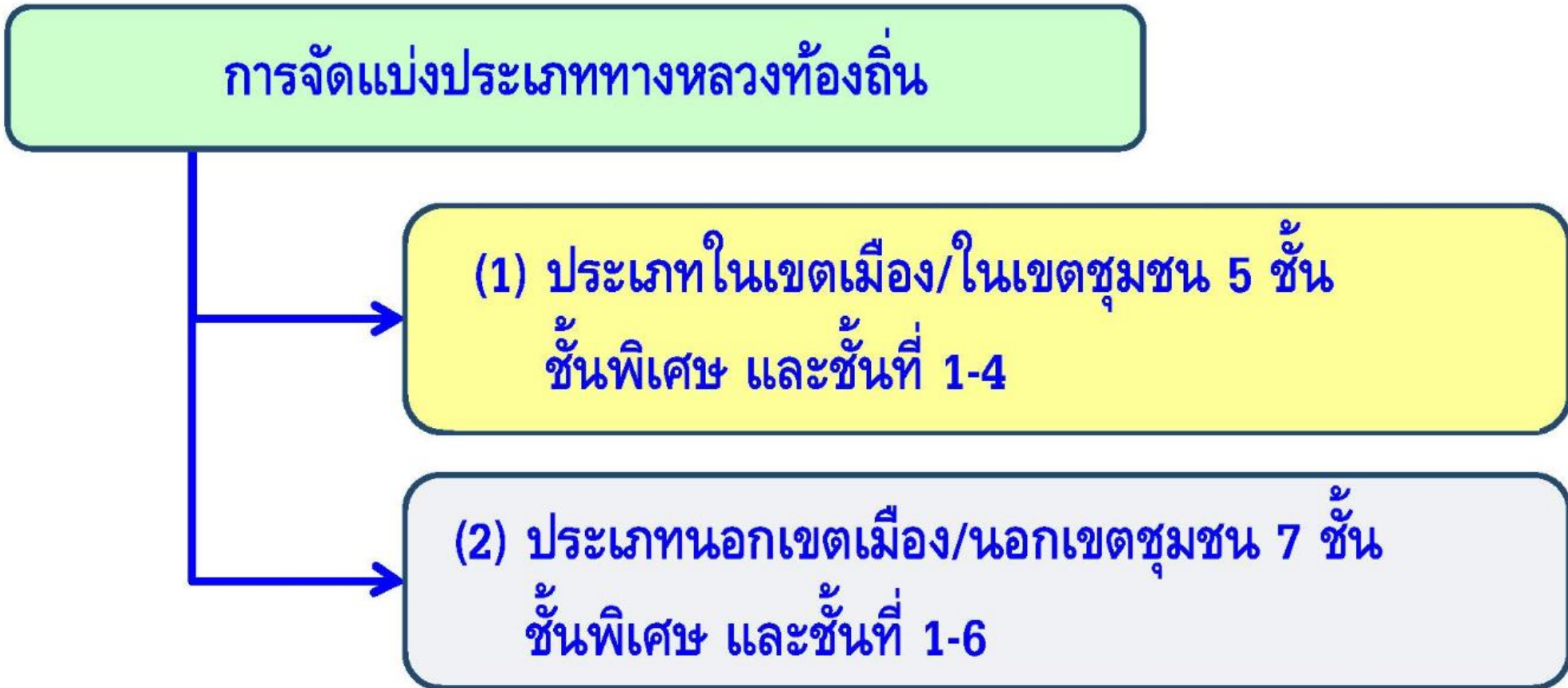
กฎกระทรวง

กำหนดอัตราความเร็ว
สำหรับการขับรถ
ในทางเดินรถ
พ.ศ. ๒๕๖๔

มาตรฐานชั้นทางสำหรับทางหลวงทั่วประเทศ ของกรมทางหลวง

| ชั้นทาง | ปริมาณ การจราจรต่อวัน (คัน) | อัตราความเร็วที่ใช้ ออกแบบ (กม./ชม.) | | | ความลาดชันสูงสุด % | | |
|---------|-----------------------------------|---|-------------|---------|--------------------|-------------|------------|
| | | ทางราบ | ทางเนิน | ทางเขา | ทาง ราบ | ทาง เนิน | ทาง เขา |
| พิเศษ | มากกว่า 8,000 | 90 - 110 | 80 - 110 | 70 - 90 | 4 | 6 | 6 |
| 1 | 4,000 - 8,000 | | | | 4 | 6 | 8 |
| 2 | 2,000 - 4,000 | | | | | | |
| 3 | 1,000 - 2,000 | | | | | | |
| 4 | 300 - 1,000 | 70 - 90 | 55 - 70 | 40 - 55 | 4 | 8 | 12 |
| 5 | น้อยกว่า 300 | 60 - 80 | 50 - 60 | 30 - 50 | | | |
| เขต | | 60 | 60 | 60 | ตามสภาพพื้นที่ | | |

มาตรฐานชั้นทางสำหรับทางหลวงท้องถิ่น ของกรมทางหลวงชนบท



ที่มา: ประกาศกรมทางหลวงชนบท เรื่อง มาตรฐานและลักษณะของทางหลวง รวมทั้งกำหนดเขตทางหลวงฯ เกี่ยวกับทางหลวงท้องถิ่น พ.ศ.2550

มาตรฐานชั้นทางสำหรับทางหลวงท้องถิ่น ของกรมทางหลวงชนบท (ต่อ)

| ข้อกำหนด | ประเภทชั้นทาง | | | | |
|---|-----------------------|--------|--------|--------|------------|
| | พิเศษ | 1 | 2 | 3 | 4 |
| ประเภทผิวจราจร | Conc ,Asphalt | | | | |
| นน.บรรทุก และนน.ลงเพลา | N.A.(Comment 25 Ton) | | | | |
| จำนวนช่องจราจรต่อทิศทาง / ขนาดความกว้างของช่องจราจร (ม) | 3/3.25 | 2/3.25 | 2/3.25 | 1/3.00 | 1/≤3.00 |
| ทางเท้า/ไหล่ทาง (ม) | ≥2.50 | ≥2.00 | ≥1.50 | ≥1.00 | N.A. |
| ทางระบายน้ำ | มี | | | | ควรมี |
| เขตทางหลวง (ม) | ≥45.00 | ≥30.00 | ≥16.00 | ≥8.00 | ตามเหมาะสม |
| ความเร็วที่ใช้ในทางหลวง (กม/ชม) | 70-90 | | 30-60 | | 30-50 |
| SUPER ELEVATION (%) | ≤4 | | | | |
| ความลาดชันของถนน (%) | 4 - 8 | | | ≤12 | ≤15 |
| รัศมีโค้งทางเชื่อมหรือทางตัดกัน (ม) | ≥5.00 | | | | |
| ช่องลอดแนวตั้ง (ม) | ≥ 5.00 | | | | |
| ตามประกาศกรมฯข้อ | 8 | 9 | 10 | 11 | 12 |

มาตรฐานชั้น
ทาง
ในเขตเมือง
และในเขต
ชุมชน
5 ชั้นทาง

มาตรฐานชั้นทางสำหรับทางหลวงท้องถิ่น ของกรมทางหลวงชนบท (ต่อ)

มาตรฐานชั้น
ทาง
นอกเขตเมือง
และนอกเขต
ชุมชน
7 ชั้นทาง

| ข้อกำหนด | ประเภทชั้นทาง | | | | | | |
|--|-----------------------|----------------|----------------|----------------|----------------|----------------------|----------------------|
| | พิเศษ | 1 | 2 | 3 | 4 | 5 | 6 |
| ลักษณะผิวจราจร | Conc., asphalt | Conc., asphalt | Conc., asphalt | Conc., asphalt | Conc., asphalt | Conc., Asphalt, Lat. | Conc., Asphalt, Lat. |
| นน.บรรทุก และนน.ลงเพลา | N.A.(Comment 25 Ton) | | | | | | |
| จำนวนช่องจราจรต่อทิศทาง / ขนาดความกว้างของช่องจราจร (ม) | 3/3.25 | 2/3.25 | 2/3.25 | 1/3.25 | 1/3.00 | 1/3.00 | 1/<3.00 |
| ไหล่ทาง (ม) | ≥2.50 | ≥2.00 | | ≥1.50 | ≥1.00 | N.A. | |
| เขตทางหลวง (ม) | ≥ 45.00 | ≥30.00 | ≥ 25.00 | ≥ 15.00 | ≥ 10.00 | ตามเหมาะสม | |
| ความเร็วที่ใช้ในทางหลวง (กม/ชม) | 70-100 | | 70-90 | | 50-80 | 30-60 | |
| SUPER ELEVATION (%) | ≤10 | | | | | | |
| ความลาดชันของถนน (%) | 4 - 8 | | | | 4 - 12 | | |
| รัศมีโค้งทางเชื่อมหรือทางตัดกัน (ม) | ≥ 5.00 | | | | | | |
| ช่องลอดแนวตั้ง (ม) | ≥ 5.00 | | | | | | |
| ตามประกาศกรมฯข้อ | 13 | 14 | 15 | 16 | 17 | 18 | 19 |



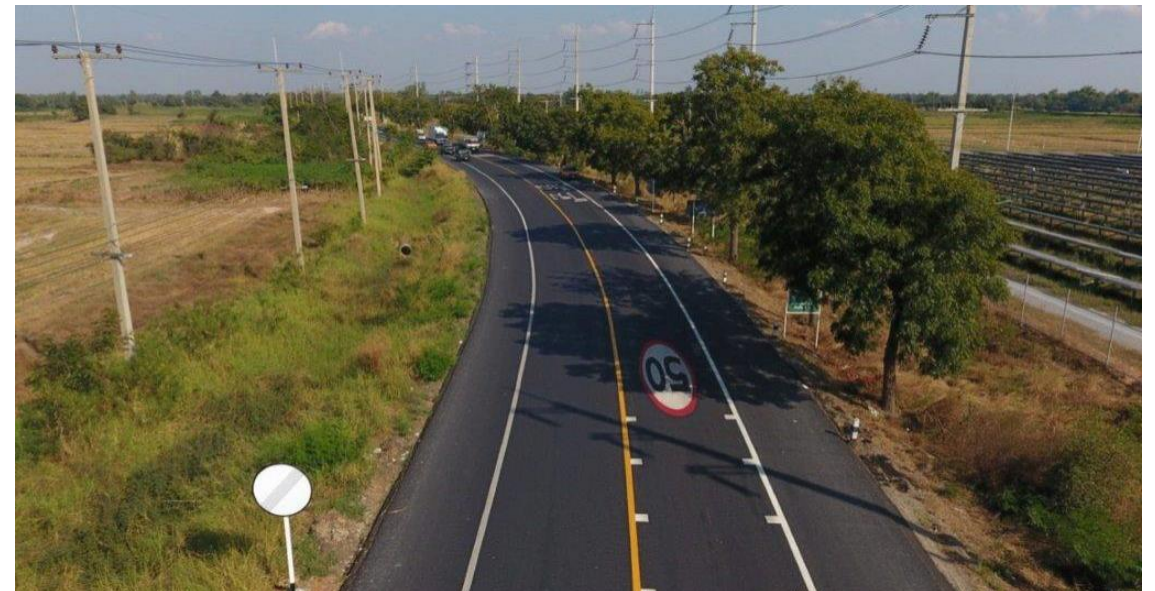
“เขตชุมชน”

- พื้นที่ที่มีประชาชนอาศัยอยู่อย่างหนาแน่น หรือมีการสัญจรของประชาชนจำนวนมาก
- มีสถานศึกษา สถานพยาบาล หรือโครงการพัฒนาพื้นที่
- มีกิจกรรมที่ทำให้ประชาชนมาร่วมตัวกันเป็นจำนวนมาก

“เครื่องหมายจราจรจำกัด ความเร็ว”

ในกรณีที่ทางเดินรถหรือช่องเดิน
รถใด

มีเครื่องหมายจราจร กำหนดอัตรา
ความเร็วต่ำกว่าที่กำหนดใน
กฎกระทรวงนี้ ให้การ
ขับรถในทางเดินรถหรือ ช่องเดินรถ
นั้นใช้อัตราความเร็วไม่เกินที่
เครื่องหมายจราจรดังกล่าวกำหนด



อุบัติเหตุ

ที่เกิดขึ้นจากความเร็ว



ดับคาที่

หนุ่มชนท้ายรถตู้กระเด็นถูกทับดับ



สิบโทซังกระบะ!

รุ่นเด็กข้ามทางม้าลายดับ



/อุบัติเหตุซ้ำซาก กลางแยกวัดใจ/



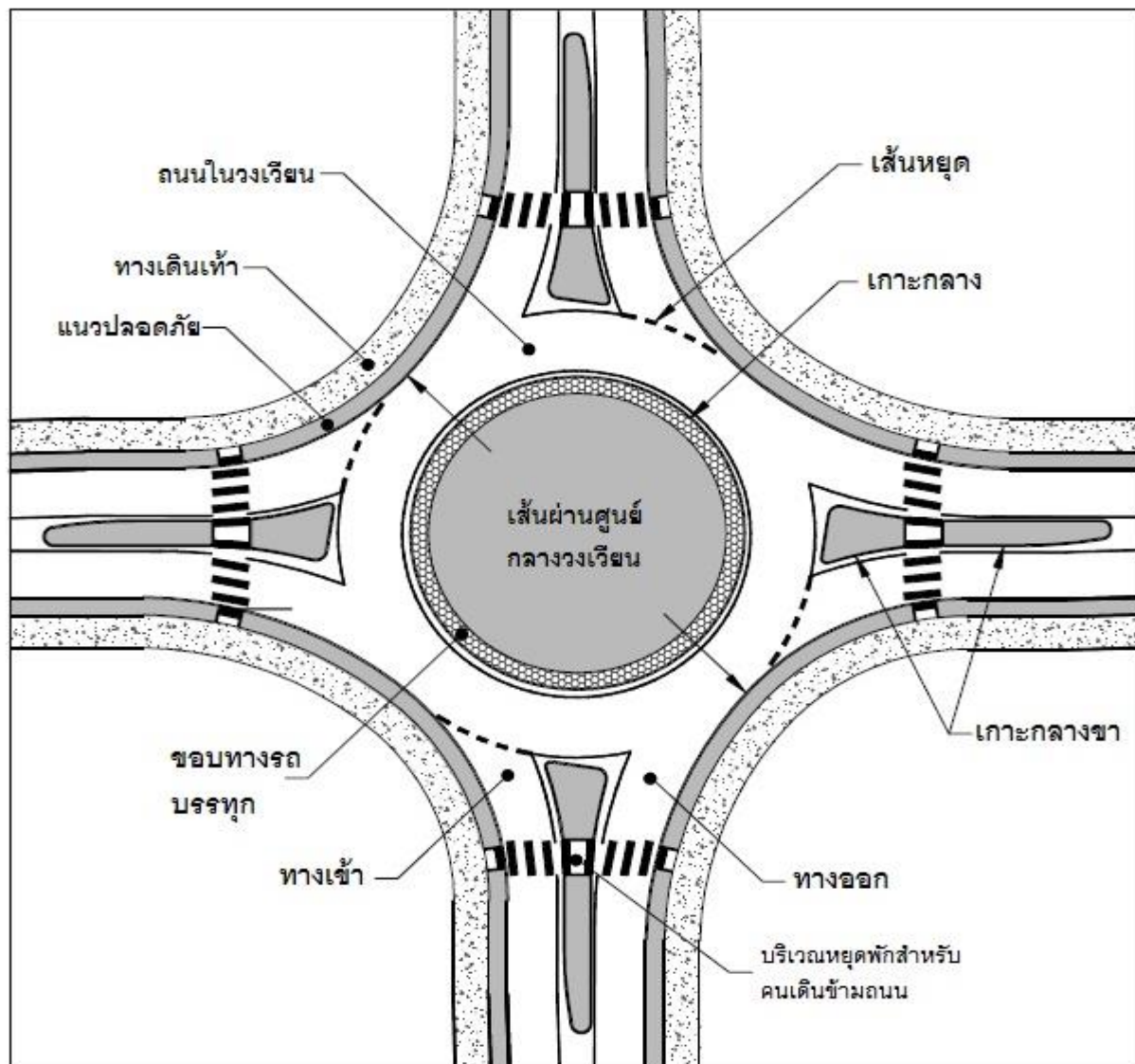
การลดความเร็ว



ของการจราจร



จัดการความเร็วด้วย ระบบวงเวียน



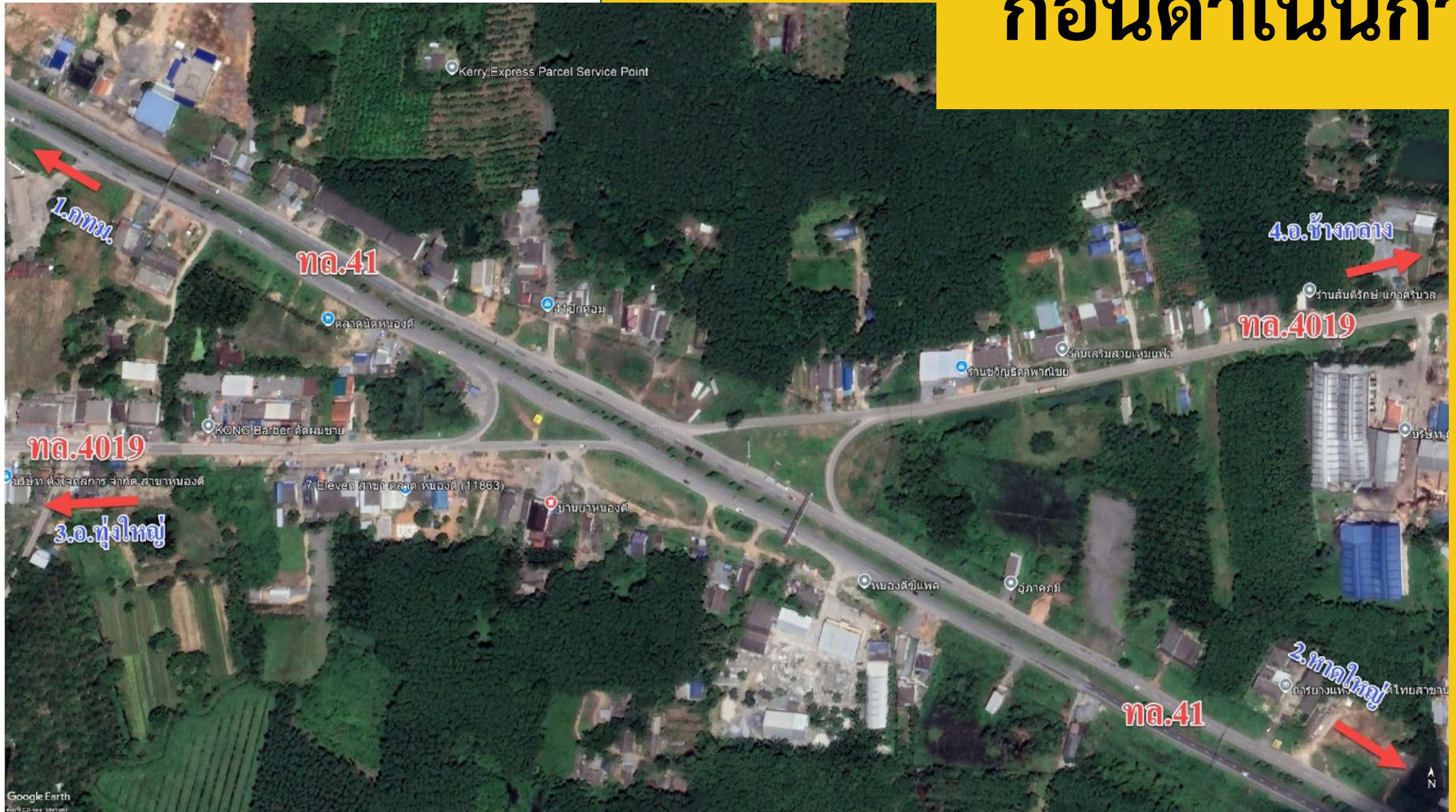
- ควบคุมรถให้ใช้ความเร็วต่ำในการเข้าสู่วงเวียน
- มีจำนวนช่องจราจรและการจัดช่องจราจรที่เหมาะสมต่อปริมาณจราจรรวมของวงเวียน
- ออกแบบการควบคุมจราจรในแต่ละช่องจราจรให้สอดคล้องกับวิธีการขับขี่ของผู้ใช้วงเวียน
- ออกแบบความกว้างของวงเวียนให้เหมาะสมกับขนาดรถที่ใช้ในการออกแบบ (Design Vehicle)
- สอดคล้องกับความต้องการของคนเดินเท้าและผู้ใช้จักรยาน
- มีระยะการมองเห็นและทัศนวิสัยที่ชัดเจน



สี่แยกหนองดี นครศรีธรรมราช

สี่แยกหนองดี
อำเภอนาบอน จังหวัด
นครศรีธรรมราช
จุดตัดระหว่าง ทล.41 กับ ทล.4019

ก่อนดำเนินการ



หลังดำเนินการ



หลังดำเนินการ



THANK YOU